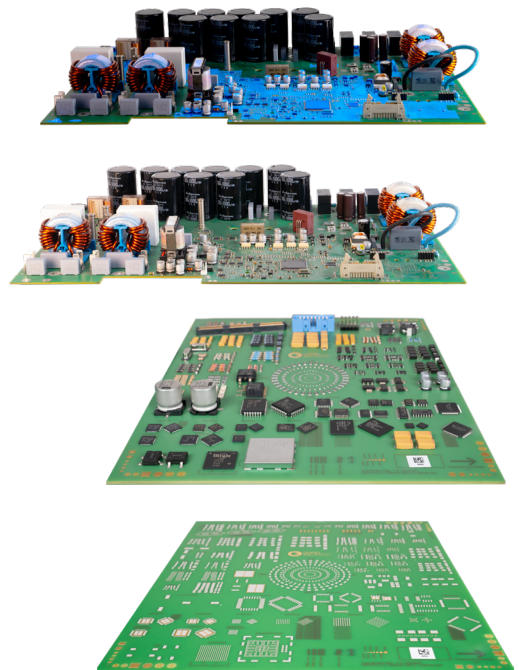


# Multi Line

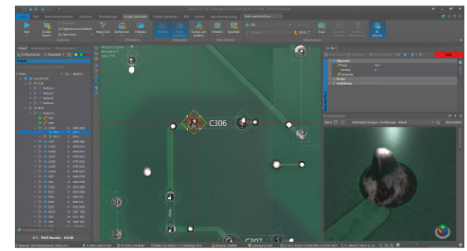
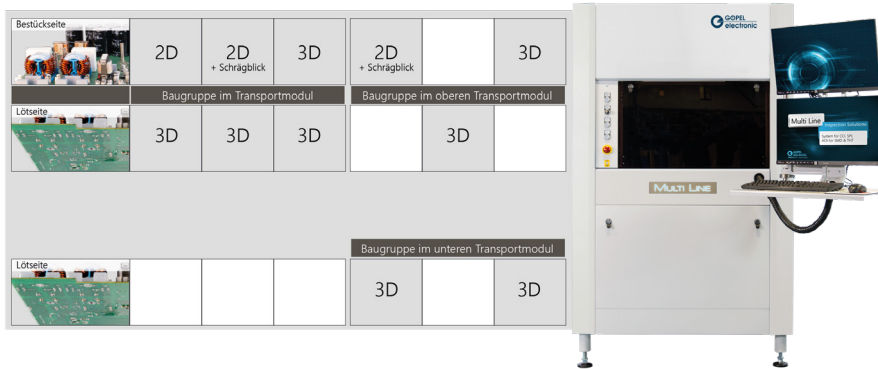
Systemplattform – AOI für THT · AOI für SMD · SPI · CCI

- konfigurierbare Plattform für unterschiedliche Inspektionsaufgaben
- Kameramodule für THT-, SMD-, SPI- und Schutzlackinspektion (CCI)
- beidseitige Inspektion in 2D oder 3D
- parallel und unabhängig arbeitende Kameramodule in einem System
- Transport von Baugruppen mit und ohne Warenträger
- Rückführung von Baugruppen/Warenträgern unter dem System
- einheitliche Bediensoftware
- flexible Datenschnittstellen für MES und Traceability



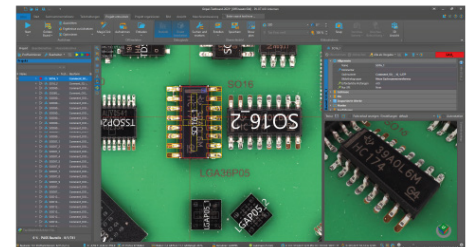
# Technische Spezifikationen

## AOI für THT



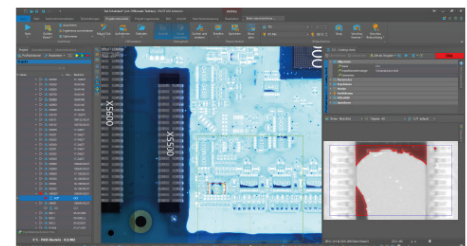
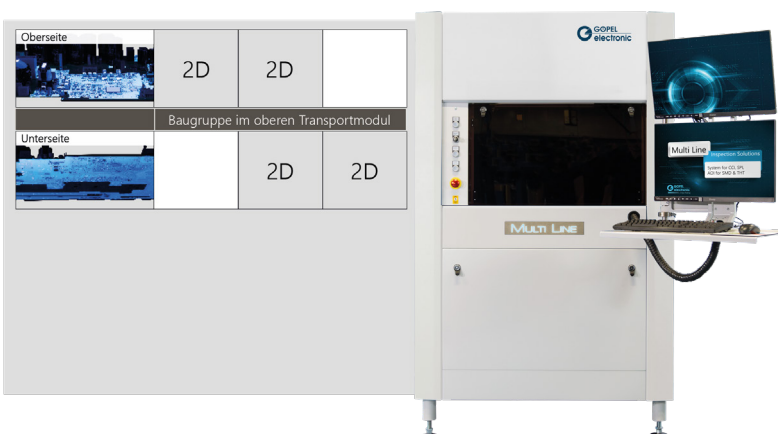
Multi Line AOI für THT

## AOI für SMD



Multi Line AOI für SMD

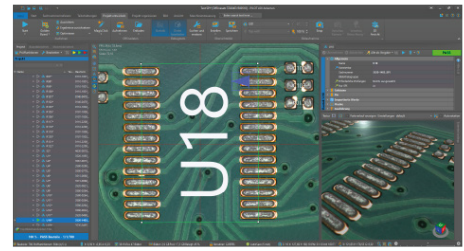
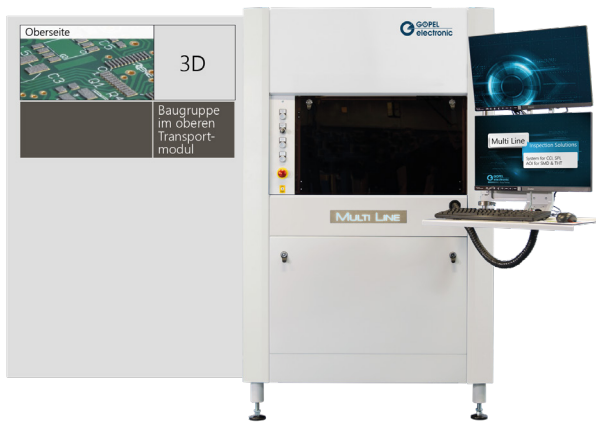
## CCI



Multi Line CCI

# Technische Spezifikationen

## SPI



Multi Line SPI

### Multi Line Plattform

max. Inspektionsbereich	540 mm x 450 mm
max. Werkstückträgergröße	bis 620 mm x 510 mm
Max. Transportgewicht	15 kg
Energiebedarf	230 VAC / 2 kVA, Druckluft 6 bar, Verbrauch < 20 l/h
Transportsystem	Bandtransport für Baugruppen mit oder ohne Werkstückträger
Transportrichtung	links-rechts, rechts-links, links-links, rechts-rechts
Inline-Schnittstelle	SMEMA, HERMES, Siemens, Sensor
Abmessungen (B x T x H)	1150 mm x 1300 mm x 1800 mm
Gewicht	ca. 800 kg

### Kameramodule

Inspektion von oben	3D AOI für SMD	2D/3D AOI für THT	3D SPI	CCI
Inspektion von unten	3D AOI für SMD	3D AOI für THT		CCI
Inspektion im Rücktransport	3D AOI für THT			

### Optionen

- Laser-Höhenmesssystem
- Barcode-, DMC- oder RFID-Lesesystem
- Systemkonfiguration für manuelle Zufuhr



ISO 9001 zertifiziert

GOPEL electronic GmbH

Göschwitzer Str. 58/60  
07745 Jena · Deutschland

03641 · 6896 0 Fon  
03641 · 6896 944 Fax

✉ inspection.sales@goepel.com  
🌐 www.goepel.com

USA inspection.sales@goepelusa.com

Indien inspection.sales@goepel.in